

# MEMORIAL TÉCNICO

## Descrição:

**Escavadeira hidráulica autopropulsada sobre esteiras, com motor diesel de potência de 405 kW, com estrutura superior capaz de executar giro de 360°, a uma velocidade máxima de giro 6,26 rpm e torque de giro de 362 KNm, força de escavação máxima da caçamba de 497 KN e do braço de 394 KN, adaptada com lança telescópica de extensão máxima aberta de 36,956m e braço bi-articulado hidráulico (seção de 8.25m + seção de 2.4m), finalizando uma altura máxima de trabalho de 52m aproximadamente, própria para uso em demolições.**

### 2. FORWARD EQUIPMENT CONFIGURATION:-

- TELESCOPIC BOOM WITH M/J  
OPEN = 36.956m  
CLOSED = 21.057m
- 2.4m MID DIPPER
- 8.25m DEMO DIPPER.



Vista geral: com lança estendida



Lança contendo: braço articulado (1 de 8.25m, 2 de 2.4m) e lança telescópica 3 de 36,956m

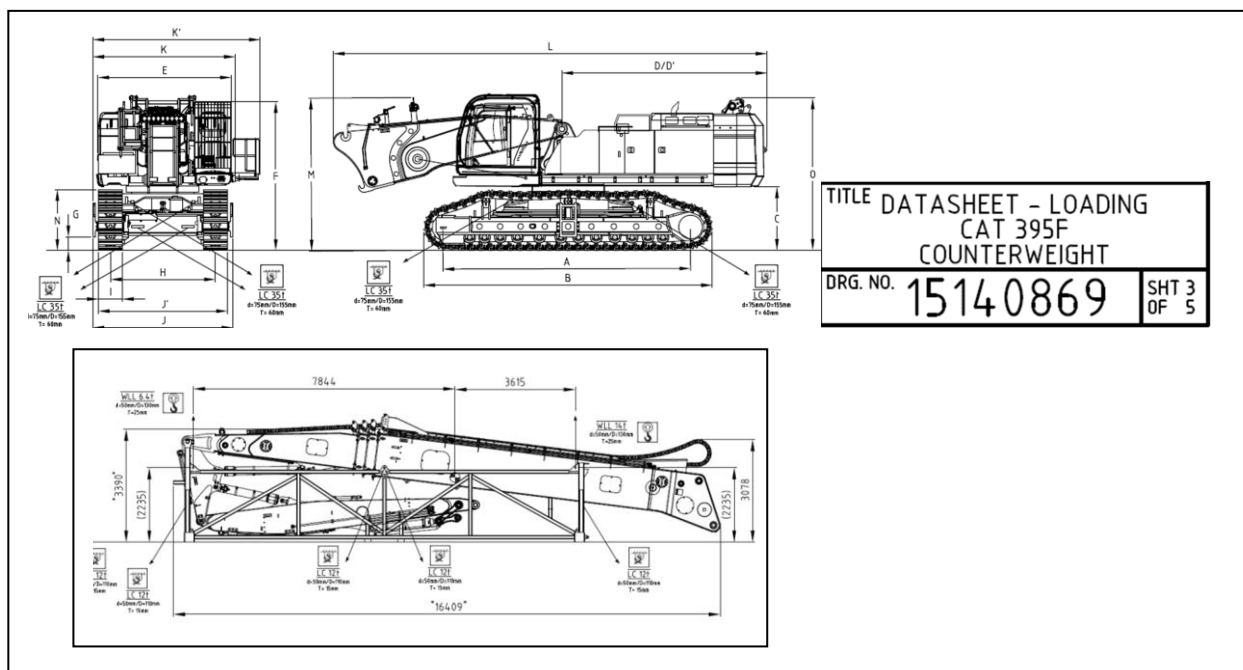
**Fabricante:** Caterpillar

**Modelo:** CAT 395, adaptado com lança telescópica e braço estendido, para demolição

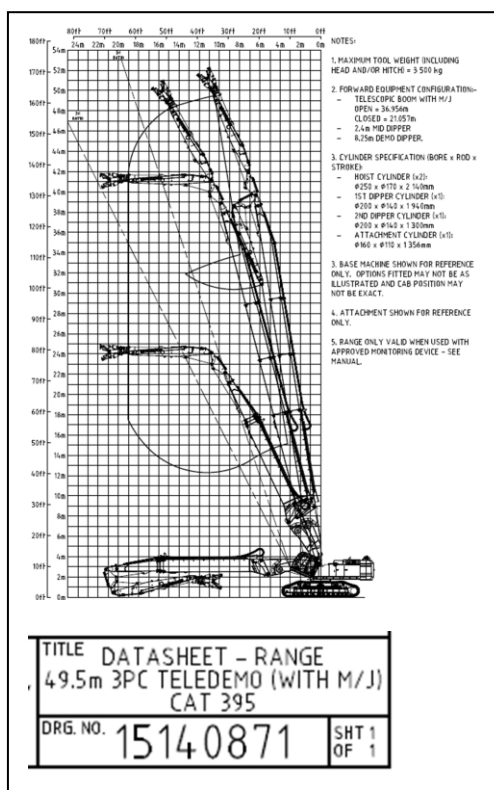
**Empresa que adaptou a lança telescópica e braço estendido, para demolição:** Kocurek Excavators Ltd - 24 Arkwright Road Hadleigh Road Industrial Estate, Ipswich Suffolk IP2 0UB, Reino Unido

**Peso total:** 148.500 kg

## Especificações Técnicas:



Altura máx de  
trabalho 52m



### 2. FORWARD EQUIPMENT CONFIGURATION:-

- TELESCOPIC BOOM WITH M/J
- **OPEN = 36.956m**
- CLOSED = 21.057m
- 2.4m MID DIPPER
- 8.25m DEMO DIPPER.

**Principais especificações:**

**Motor diesel:** Caterpillar, modelo Cat C18, potência de 543 HP (405 kW), 1900 rpm

**Lança telescópica:**

aberta: 36,956m

fechada: 21,057m

**Especificações da escavadeira original Caterpillar CAT 395**

**Fonte:** [https://www.cat.com/pt\\_BR/products/new/equipment/excavators/large-excavators/104400.html](https://www.cat.com/pt_BR/products/new/equipment/excavators/large-excavators/104400.html)

<

## Faixas E Forças De Trabalho

Profundidade Máxima de Escavação	7190 mm
Lança	Volume de 7,25 m (23 pés 9 pol)
Braço	Volume de 2,92 m (9 pés 7 pol)
Caçamba	SDV 6,5 m <sup>3</sup> (8,5 yd <sup>3</sup> )
Alcance Máximo no Nível do Solo	12260 mm
Altura Máxima de Corte	12370 mm
Altura Máxima de Carregamento	7960 mm
Altura Mínima de Carregamento	3660 mm
Profundidade Máxima de Corte para Fundo Nivelado de 2.440 mm (8 pés)	7050 mm
Profundidade Máxima de Escavação de Parede Vertical	4580 mm
Força de Escavação da Caçamba – ISO	497 kN
Força de Escavação do Braço – ISO	394 kN

## Função da máquina: Demolição



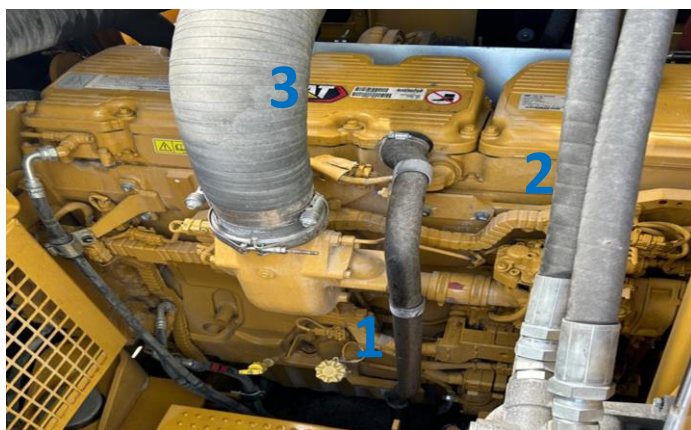
Lança contendo: braço articulado (1 de 8.25 m, 2 de 2.4 m) e lança telescópica 3 de 36,956m.



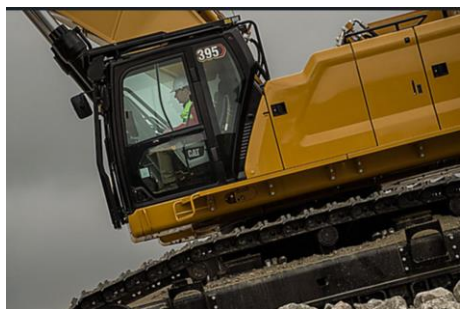
## Fotos do equipamento



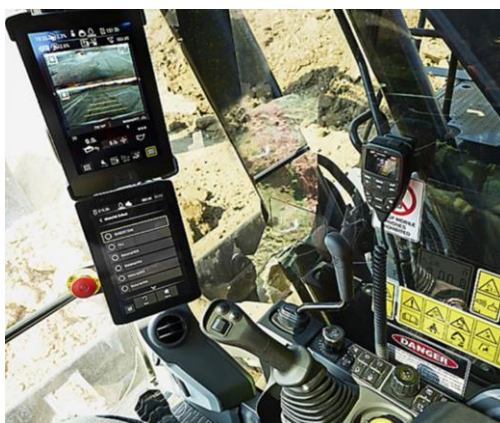
Painel de comando



Fotos do motor diesel



Detalhe das Esteiras



Cabine de comando (vista externa e interna)